

OTPJEVNI PSALAM

(24. nedjelja kroz godinu B - Ps 116)

Š. Marović (2017.)

Maestoso ♩=80 **rit.**

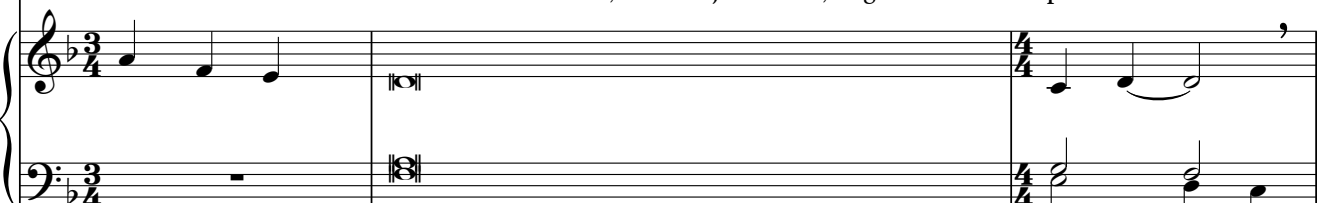
S. A. 
Ho - dit ću pred li - cem Go - spod-njim u zem - lji ži - vih.

T. B. 

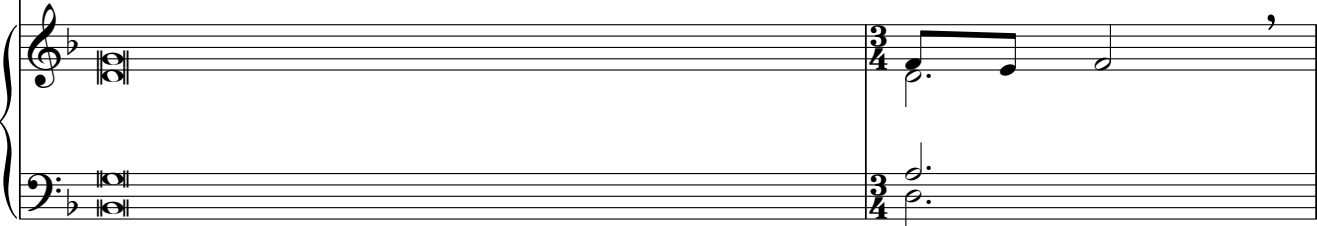
Org. 

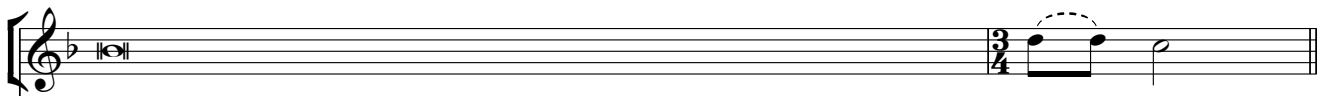
Psalmist

1. Lju - bim Go - spodina jer čuje vapaje mo - je:
2. U - že - ta smrti sapeše me, / stegoše me zamke Pod - zem - lja,
3. Do - bro - stiv je Gospodin i pravedan, / pun sućuti je Bog naš.
4. On mi život od smrti izbavi, / oči moje od suza, noge od pa - da.

Org. 

1. uho svoje prignu k me - ni
2. snašla me muka i tje - - - - - sko - ba.
3. Gospodin čuva be - - - - - za - zle - ne:
4. Hodit ću pred licem Go - spod - njim

Org. 



1. u dan u koji ga za - zвах.
2. Tada zazвах ime Gospodnje: "Gospodine, spasi ži - vot moj!"
3. u nevolji bijah, on me iz - ba - vi.
4. u zemlji ži - vih.

